

نتیجه آزمایش شخصیت و روانشناسی

تاریخ تولد: ۱۳۶۹/۱۱/۲۲

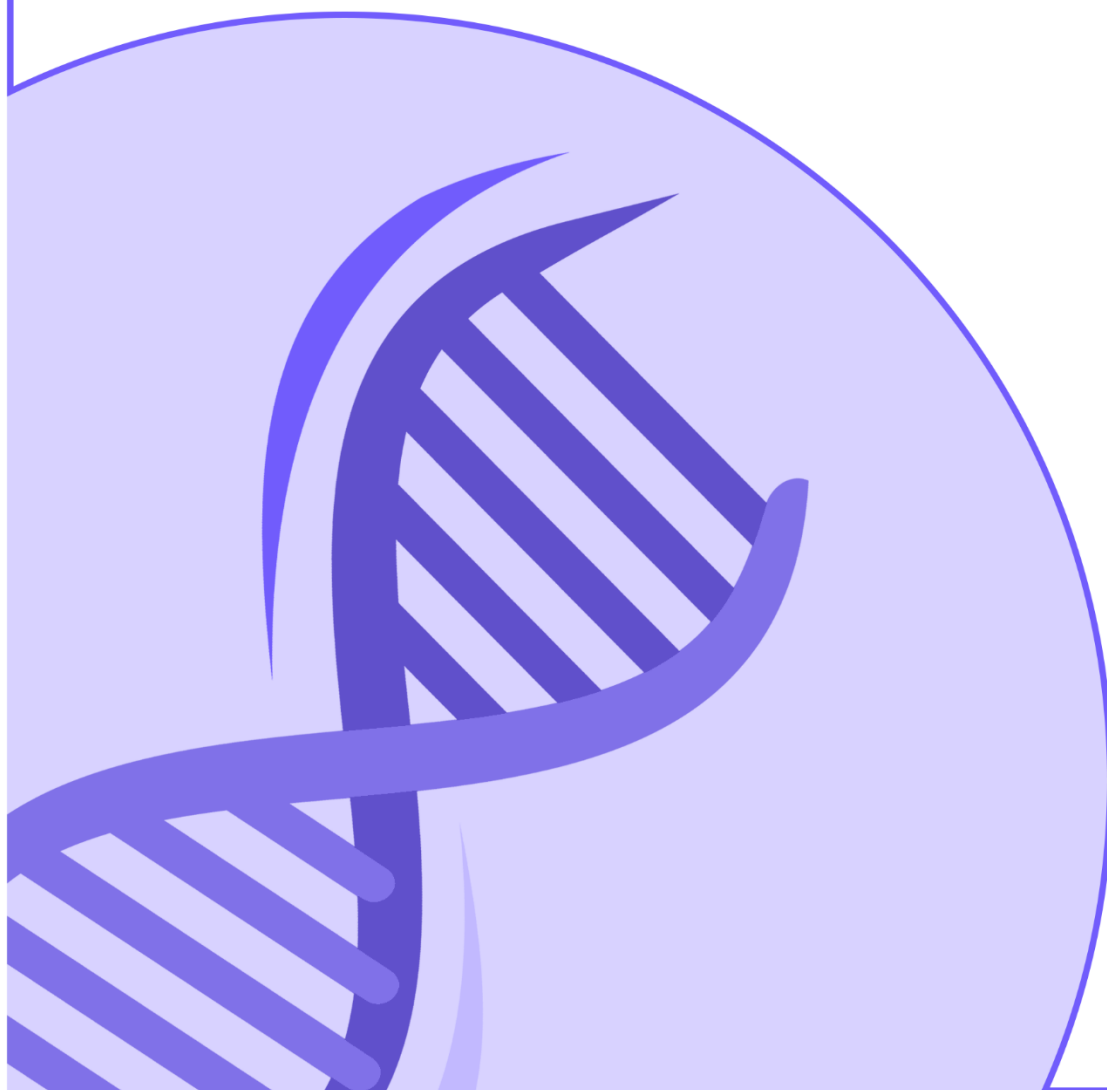
آقای ...

تاریخ دریافت نمونه: ۱۴۰۲/۰۷/۲۳

شماره نمونه: ...

تاریخ جوابدهی: ۱۴۰۲/۰۸/۰۷

نام پزشک: -

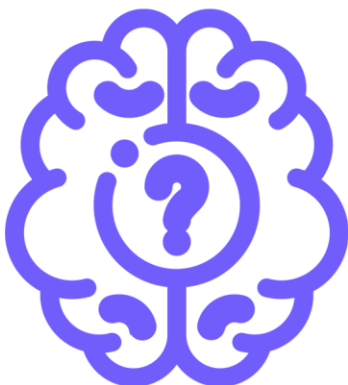


به دنیای شناخت شخصیت‌تان خوش آمدید!

دفترچه‌ای که پیش روی شماست، نتیجه بررسی ژن‌های مرتبط با ۱۸ ویژگی شخصیتی، خلق‌وخو و قابلیت‌های شماست. این اطلاعات به شما کمک می‌کند احساسات، انگیزه‌ها و رفتارهای خودتان را بهتر بشناسید. ژن‌ها رمزهای بدن ما را در خود دارند. آن‌ها مشخص می‌کنند که هورمون‌های شادی، استرس و یا ترس چه قدر و در چه زمانی تولید شوند. به همین دلیل بررسی ژن‌ها کمک می‌کند وضعیت روحی و ذهنی انسان‌ها را بهتر بشناسیم.

"وراثت (ژن‌ها)، تربیت، تجربیات و هر اتفاقی که در زندگی انسان رخ داده است
در شکل‌گیری شخصیت نقش دارد."

آگاهی از ژنتیک‌تان کمک می‌کند خودتان را بهتر بشناسید. آگاهی قدرت است، با داشتن آگاهی می‌توانید از نقاط قوت خود بهره بیشتری ببرید و نقاط ضعف خود را تقویت کنید.



به یاد داشته باشید:

شخصیت انسان بسیار پیچیده است و عوامل فراوانی بر شخصیت موثرند. بنابراین زیاد بودن احتمال ژنتیکی یک ویژگی به معنای داشتن حتمی آن نیست و کم بودن احتمال ژنتیکی یک ویژگی نیز به معنای نداشتن آن نخواهد بود.

مطالعات علمی معتبر فراوانی در زمینه ارتباط ژن‌ها با ویژگی‌های شخصیتی انجام شده‌اند. اطلاعات به دست آمده از هزاران مطالعه معتبر که توسط متخصصین مایژن تحلیل شده‌اند برای آنالیز شخصیت استفاده می‌شوند. اما با وجود دقت زیاد آنالیز ژنتیکی، ممکن است برخی مولفه‌ها برای بعضی افراد متفاوت باشد.

به یاد داشته باشید که هرگونه تصمیم‌گیری و قضاوت درباره شخصیت فقط بعد از مشاوره با روان‌شناس ذی‌صلاح و ارزیابی بالینی امکان‌پذیر است. در صورت لزوم بعد از دریافت نتایج با روان‌شناس یا مشاور صحبت کنید.

ما متعهد هستیم که آزمایشات و آنالیزهای ژنتیکی را با بالاترین دقت ارائه دهیم. کلیه آزمایشات در آزمایشگاه ژنتیک پزشکی دکتر زینلی، دارنده گواهینامه ISO 15189 انجام می‌گیرد. نمونه شما تنها با بارکد شناسایی می‌شود و به صورت کاملاً بی‌نام آنالیز و بررسی می‌گردد.

کلیه آزمایشات در داخل ایران انجام می‌گیرد، نمونه ژنتیکی شما به هیچ عنوان از کشور خارج نمی‌شود، اطلاعات ژنتیکی شما در اختیار هیچ موسسه یا شرکت دیگری قرار نخواهد گرفت و تنها در سرورهای امن آزمایشگاه آنالیز می‌شود.

در صورت وجود هرگونه سوال یا نیاز به مشاوره می‌توانید با شماره ۰۲۱-۸۸۹۲۰۲۵۷ تماس بگیرید.

همواره برای کمک به شما آماده هستیم.

با آرزوی بهترین‌ها

تیم مایژن

در نتیجه آزمایش شخصیت و روانشناسی شما چه بخش‌هایی وجود دارد

۵ هر صفحه گزارش شامل چه اطلاعاتی است

۶ تقسیم‌بندی امتیازات بر چه اساسی است

۷ بخش اول: شخصیت

۸ برون‌گرایی یا درون‌گرایی (Extraversion / Introversion)

۹ خوش‌بینی (Optimism)

۱۰ توانایی مدیریت استرس (Stress Management)

۱۱ رفتارهای اعتیادگونه (Addictive Behaviors)

۱۲ همدلی (Empathy)

۱۳ شخصیت جنگجو / استراتژیست (Warrior / Worrier)

۱۴ رفتارهای تهاجمی (Aggressive Behaviors)

۱۵ بخش دوم: نگرش و خلق

۱۶ ثبات عاطفی (Emotional Stability)

۱۷ تکانشگری (Impulsivity)

۱۸ ریسک افسردگی (Depression Risk)

۱۹ یادگیری از تجربیات (Experimental Learning)

۲۰ سازگاری و توافق‌جویی (Agreeableness)

۲۰ موفقیت در روابط رمانتیک (Dynamics of Romantic Relationships)

۲۱ بخش سوم: استعدادهای ذاتی

۲۲ خلاقیت (Creativity)

۲۳ استعداد رهبری و غلبه اجتماعی (Leadership Potential)

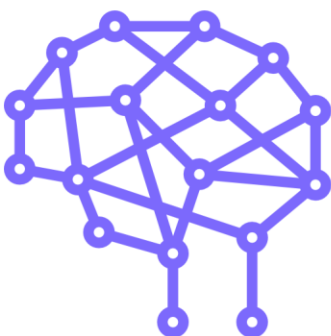
۲۴ ریسک‌پذیری (Risk Taking)

۲۵ مهارت‌های زبانی (Linguistic Abilities)

۲۶ مدت زمان تمرکز (Attention Span)

۲۷ حافظه رویدادی (Episodic Memory)

۲۸ یادگیری توالی حرکتی (Motor Sequence Learning)

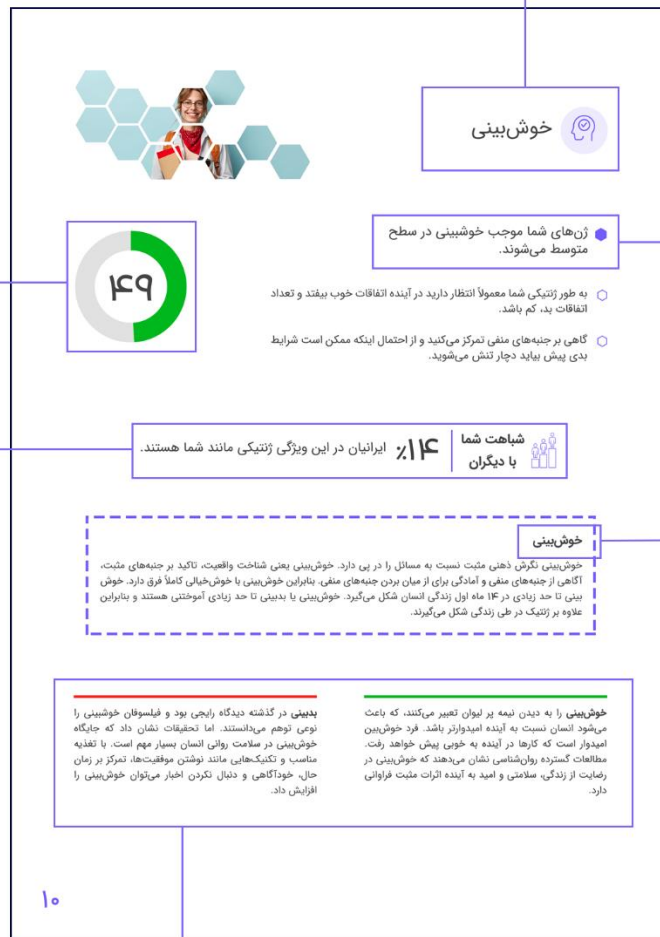


هر صفحه گزارش شامل چه اطلاعاتی است؟

امتیاز ژنتیکی شما در آن ویژگی.
حداقل امتیاز قابل کسب ۱ و حداکثر آن، ۱۰۰ است.
در نمودارهای سبزرنگ، امتیاز بیشتر بهتر است و در نمودارهای زرد رنگ، امتیاز کمتر بهتر است.

ویژگی مورد بررسی

با مقایسه امتیاز شما نسبت به کل امتیازات جامعه، مشخص می‌شود شما به طور ژنتیکی در کدام دسته بندی قرار می‌گیرید.
ویژگی‌های مثبت به سه دسته (زیاد، متوسط و کم) و ویژگی‌های منفی به سه دسته (کم، متوسط و زیاد) تقسیم می‌شوند.



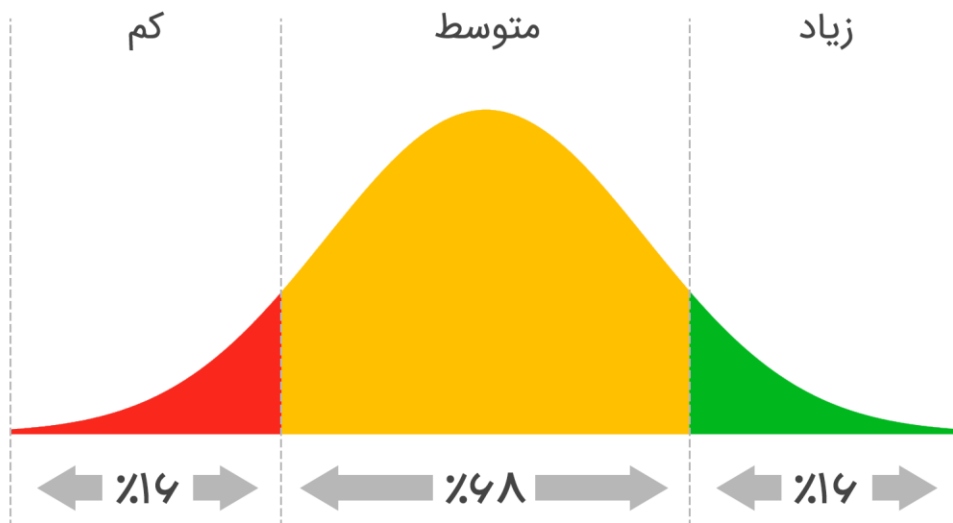
اینکه چند درصد از افراد جامعه در این ویژگی امتیاز ژنتیکی مشابه شما دارند.

توضیحات کلی مربوط به ویژگی مورد بررسی

بالا یا پایین بودن ویژگی مورد نظر چه تغییراتی در شخصیت یا خصوصیات فرد ایجاد می‌کند و برای بهبود آن ویژگی چه اقداماتی می‌توان انجام داد.

تقسیم‌بندی امتیازات در سه دسته کم، متوسط و زیاد بر چه اساسی است؟

اکثر ویژگی‌هایی که در این آزمایش بررسی شده‌اند از لحاظ آماری در جمعیت، تقریباً توزیع نرمال دارند. به نمودار زنگوله‌ای زیر که توزیع نرمال یک ویژگی را نشان می‌دهد توجه کنید:



همانطور که می‌بینید حدود 48٪ از افراد جامعه در محدوده $(\mu \pm \sigma)$ قرار می‌گیرند. این دسته تحت عنوان "متوسط" طبقه بندی می‌شوند.

حدود 14٪ افراد جامعه برای آن ویژگی، در دسته‌بندی "کم" قرار می‌گیرند و حدود 14٪ افراد جامعه نیز در دسته‌بندی "زیاد" قرار می‌گیرند. بنابراین احتمال قرارگیری فرد در دسته متوسط، بسیار زیاد است.

اگر امتیاز دریافت‌شده بیشتر از 50 باشد، امتیاز فرد بیشتر از میانگین جامعه است و اگر کمتر از 50 باشد، امتیاز دریافت‌شده کمتر از میانگین جامعه است.

همچنین امتیاز کسب‌شده در هر ویژگی، با توجه به امتیازات سایر افراد جامعه تعیین شده است و مطلق نیست.

بخش اول

شخصیت



برون‌گرایی یا درون‌گرایی



امتیاز برون‌گرایی

به طور ژنتیکی شما در میانه طیف درون‌گرایی/ برون‌گرایی قرار دارید.

بسته به موقعیت و نیازهای خودتان در لحظه، تمایل دارید از گذراندن وقت خود با دیگران لذت ببرید و همچنین اوقاتی برای تنهایی داشته باشید.

گاهی اوقات ترجیح می‌دهید روابطتان فقط با جمع کسانی که با آنها صمیمی هستید باشد و گاهی مایل به آشنا شدن با افراد جدید هستید.

ایرانیان در این ویژگی ژنتیکی مانند شما هستند.

۲۶٪

شباهت شما
با دیگران



برون‌گرایی و درون‌گرایی

برون‌گرایی و درون‌گرایی از ابعاد مرکزی شخصیت انسان هستند. روان‌شناسان باور دارند که همه هر دو گرایش برون‌گرایی و درون‌گرایی را دارند، (و معمولاً) یکی از آن دو بر دیگری غالب است. هیچ یک از این گرایش‌ها "بهتر" از نوع دیگر نیست و هرکدام بسته به شرایط می‌تواند در انتخاب‌های ما اثرگذار باشد. میزان برون‌گرایی و درون‌گرایی علاوه بر ژنتیک، به تجربیات کودکی ما در خانواده و مدرسه هم بستگی دارد و به کمک آزمون‌های روانشناسی قابل بررسی است.

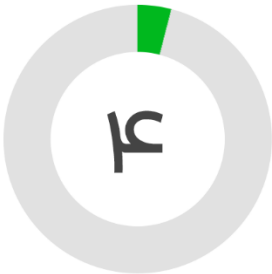
افراد میانگرا تقریباً صفات برون‌گرا و درون‌گرا را به میزان یکسان دارند اما ممکن است یک گرایش در آن‌ها قوی‌تر باشد. توجه به نوع شخصیت درون‌گرا یا برون‌گرا کمک می‌کند در روابط و انتخاب شغل موفق‌تر باشیم، برای مثال یک فرد درون‌گرا ممکن است در شغل‌های مبتنی بر دانش مالی، موفق‌تر از مشاغل فروش باشد. برای رسیدن به تعادل بین بیرون و درون، بیشتر در این زمینه مطالعه و تمرین کنید.

برون‌گراها انرژی خود را از دنیای بیرون خود و در ارتباط با دیگران دریافت می‌کنند و به دنیای بیرون توجه، علاقه و دغدغه بیشتری نشان می‌دهند. افراد برون‌گرا معمولاً تمایل به تجربه‌های هیجانی دارند. افراد برون‌گرا به ارتباطات جدید و فعالیت‌های اجتماعی علاقه‌مند هستند اما بهتر است برای فعالیت‌های شخصی هم زمان مناسبی اختصاص دهند.

درون‌گراها انرژی خود را بیشتر از درون خود (ایده‌ها و مفاهیم ذهنی) دریافت می‌کنند و توجه، علایق و دغدغه‌هایشان به احساسات و دنیای درونی معطوف است. درون‌گرایی بیشتر با رفتار انفرادی و خویشن‌داری همراه است اما اصلاً به معنی منزوی و ساکت بودن نیست. افراد درون‌گرا باید روش‌هایی برای مقابله با تحریکات بیش از حد دنیای بیرون پیدا کنند، برای مثال در مهمانی لحظه‌ای آرام پیدا کنند. تقویت روابط با افراد نزدیک و ایجاد پیوند‌های عاطفی محکم از نقاط قوت افراد درون‌گرا است.



خوش بینی



۴
ژنهای شما موجب خوشبینی در سطح کم می‌شوند.

به طور ژنتیکی شما معمولاً انتظار ندارید در آینده چیزهای خوب زیادی اتفاق بیفتد.

شما از اتفاقات زندگی کمتر لذت می‌برید.

تمرینات مثبت‌اندیشی برای بهبود این ویژگی به شما توصیه می‌شوند.

ایرانیان در این ویژگی ژنتیکی مانند شما هستند.

۷٪

شبهت شما
با دیگران



خوش بینی

خوش بینی نگرش ذهنی مثبت نسبت به مسائل را در پی دارد. خوش بینی یعنی شناخت واقعیت، تاکید بر جنبه‌های مثبت، آگاهی از جنبه‌های منفی و آمادگی برای از میان بردن جنبه‌های منفی. بنابراین خوش بینی با خوش خیالی کاملاً فرق دارد. خوش بینی تا حد زیادی در ۱۴ ماه اول زندگی انسان شکل می‌گیرد. خوش بینی یا بدبینی تا حد زیادی آموختنی هستند و بنابراین علاوه بر ژنتیک در طی زندگی شکل می‌گیرند.

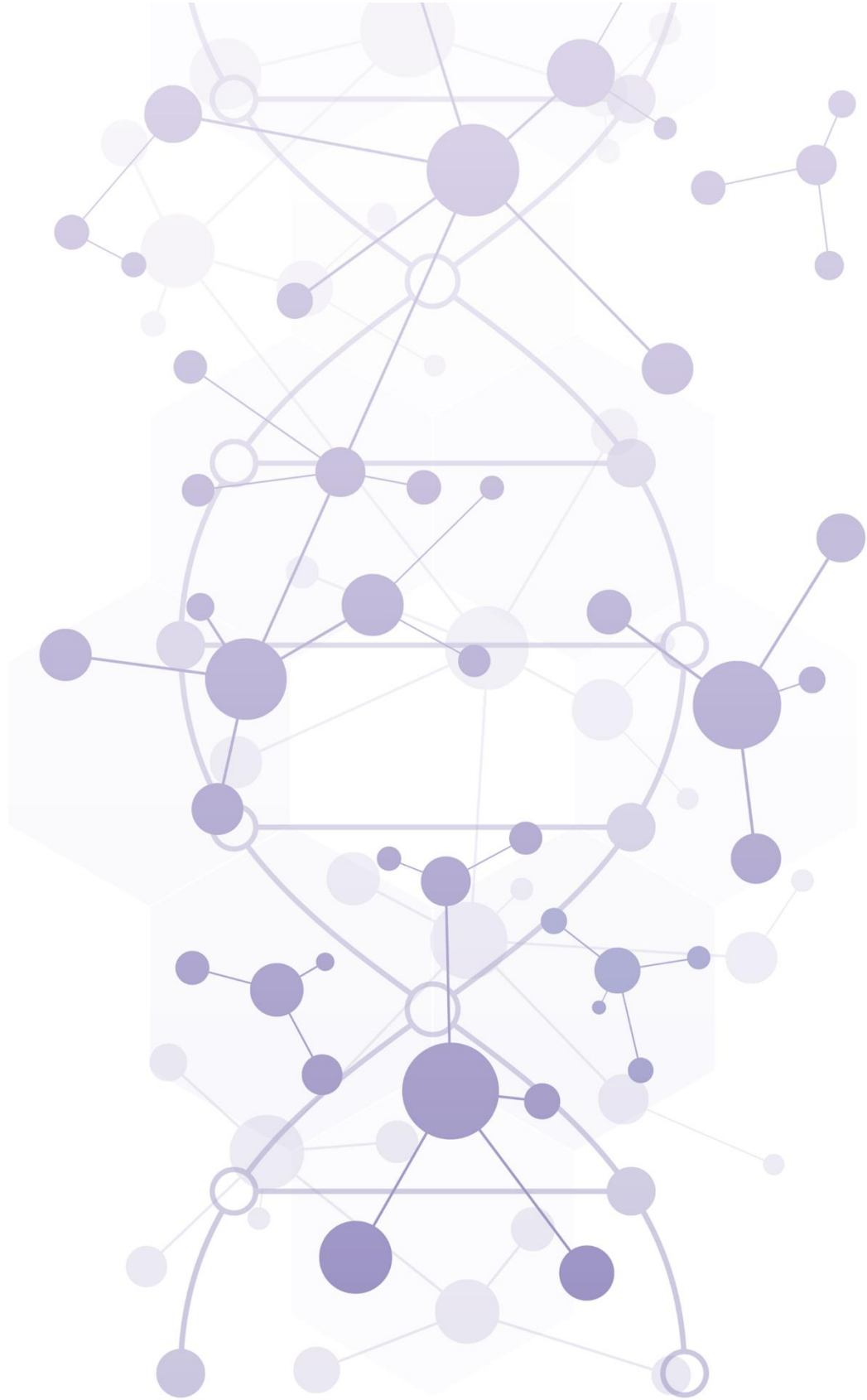
بدبینی در گذشته دیدگاه رایجی بود و فیلسوفان خوشبینی را نوعی توهم می‌دانستند. اما تحقیقات نشان داد که جایگاه خوش بینی در سلامت روانی انسان بسیار مهم است. با تغذیه مناسب و تکنیک‌هایی مانند نوشتن موفقیت‌ها، تمرکز بر زمان حال، خودآگاهی و دنبال نکردن اخبار می‌توان خوش بینی را افزایش داد.

خوش بینی را به دیدن نیمه پر لیوان تعبیر می‌کنند، که باعث می‌شود انسان نسبت به آینده امیدوارتر باشد. فرد خوش بین امیدوار است که کارها در آینده به خوبی پیش خواهد رفت. مطالعات گسترده روان‌شناسی نشان می‌دهند که خوش بینی در رضایت از زندگی، سلامتی و امید به آینده اثرات مثبت فراوانی دارد.

برای دریافت فایل کامل نمونه جواب با شماره

۰۲۱-۸۸۹۲۰۲۵۷ داخلی ۱

تماس حاصل فرمایید.



Medical Genetics Laboratory of Dr. Zeinali
آزمایشگاه ژنتیک پزشکی دکتر زینلی